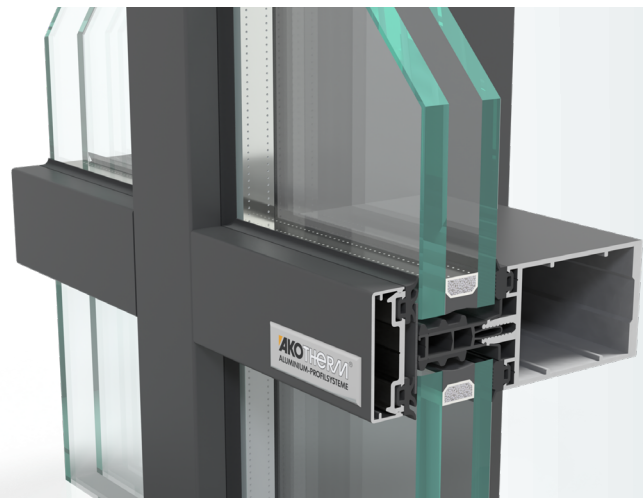


AT 500 CC
FASSADE



LÖSUNGEN
FÜR DEN METALLBAU

AT 500 CC

SYSTEMBESCHREIBUNG



Das System AT 500 CC ist mit einer Ansichtsbreite von 50 mm für großflächige und Dachkonstruktionen konzipiert. Durch verschiedene Pfosten- und Riegelprofile können unterschiedlichste Anforderungen erfüllt werden. Es sind verschiedene Einselemente, wie zum Beispiel Türen, Senkklappfenster und Parallel-Ausstellfenster, einsetzbar. Dadurch ergeben sich eine Vielzahl von Öffnungsmöglichkeiten, die in die Fassade integriert werden können.

Dieses System wurde als Ergänzung zur etablierten Riegel - Riegel - Fassade AT 500 F/F-SI mit einem hochmodernen Isolationskonzept entwickelt und reduziert somit die Energieverluste auf ein passivhaustaugliches Minimum. Darüber hinaus können mit der Ausklinkfassade AT 500 CC größte Scheibengewichte abgetragen werden, gleichzeitig bleibt ein Höchstmaß an Kompatibilität, zu bestehenden AKOTHERM Profilsystemen.

TECHNISCHE MERKMALE



Bautiefen: Pfosten 45 - 188 mm, Riegel 32 bis 195 mm
Ansichtsbreite: Pfosten, Riegel und Deckschalen 50 mm



Verglasung: 26 bis 50 mm



Fugendurchlässigkeit nach EN 12152: Klasse AE



Schlagregendichtheit nach EN 12154: Klasse RE 1050



Wärmedurchgang nach EN 12412-2: $U_f =$ bis $0,67 \text{ W / (m}^2 \text{ K)}$



Glasscheibengewicht: bis 650 kg



CE-Kennzeichnung nach EN 13830: kann durchgeführt werden



Einbruchhemmung nach DIN EN 1627-1630: RC2

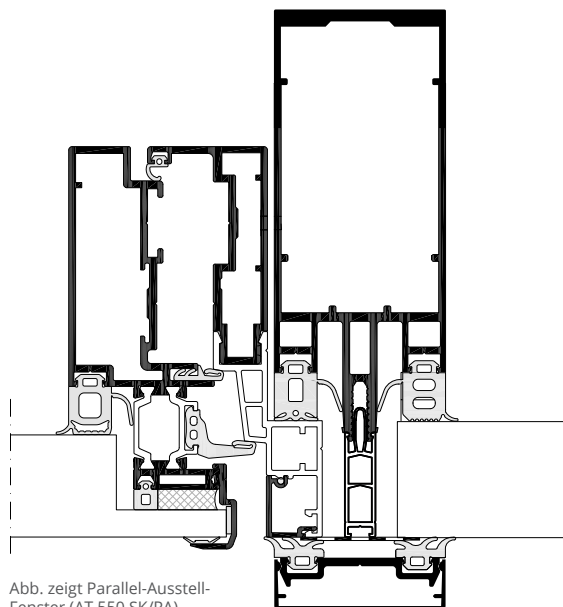
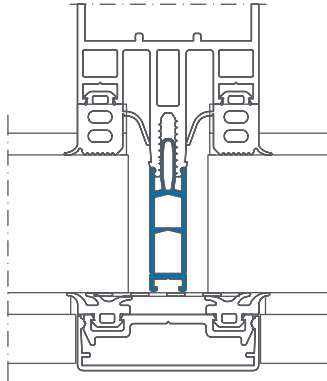


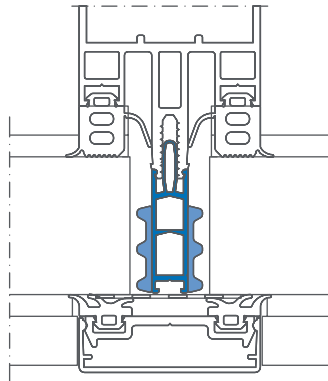
Abb. zeigt Parallel-Ausstellfenster (AT 550 SK/PA)

AT 500 CC

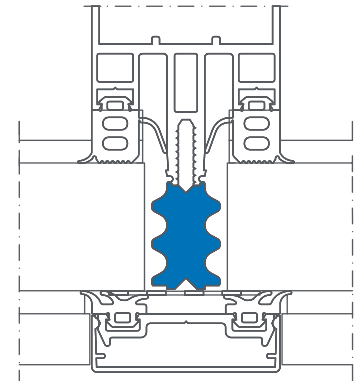
ISOLIERVARIANTEN



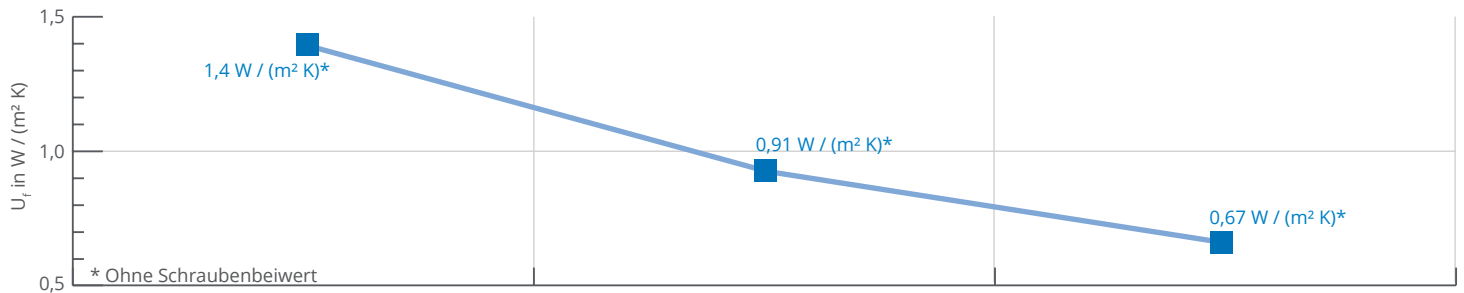
AT 500 CC.1



AT 500 CC.2



AT 500 CC.3



DEN U-WERT BESTIMMEN SIE!

Durch das 3-stufige Isolierkonzept können die Systempartner noch flexibler auf die wärmeschutztechnische Ansprüche ihrer Kunden reagieren.

Die Ausbildung der Isolierzonen kann vom Standard PVC-Steg über PVC-Isolator mit Falzdämmung bis hin zur hochwärmedämmenden Hartschaum-Variante frei gewählt werden. Dabei werden bereits in der einfachsten Ausführung beste U_f -Werte erreicht. Die hochwertigen Schaumisolatoren gewährleisten die, durch das ift-Rosenheim bestätigte, Passivhaustauglichkeit.

Die Leistungsstärke dieser erfolgreichen Pfosten-Riegel-Konstruktion wird durch den Einsatz von Glasgewichten bis zu 650 kg unterstrichen und rundet somit eine hochmoderne Fassadentechnologie ab.



Hinweis: Den aktuellen Bestell- und Fertigungskatalog finden Sie auf unserer *Homepage* im *Download-Center*.

AKOTHERM GmbH

Wertstraße 27 · 56170 Bendorf

Fon +49 2622 9418-0

Fax +49 2622 9418-255

info@akotherm.de

www.akotherm.de

AKOTHERM SHOWROOM:

www.akotherm-digital.de